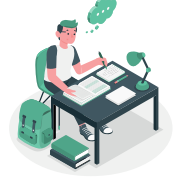


True/False/Not Given

- উত্তরটি True যদি statement টি text-এর তথ্য নিশ্চিত করে
- উত্তরটি False যদি statement টি text-এর তথ্যের বিপরীতে থাকে
- Statement এ text স্পর্কিত কোনও তথ্য না থাকলে উত্তর হবে Not Given
- মাঝে মাঝে TRUE, FALSE & NOT GIVEN এর পরিবর্তে প্রশ্নে YES, NO & NOT GIVEN লেখা থাকে। উত্তর লেখার সময় প্রশ্নে যেই শব্দটি উল্লেখিত সেই শব্দটিই ব্যবহার করবেন
- TRUE FALSE & NOT GIVEN এর statement গুলো টেক্সটের সাথে মিল রেখে Sequential Order এ দেওয়া থাকে।



Strategy

Step 1. প্রথমে পুরো text-টি পড়ুন

Step 2. এখন প্রথম statement পড়ুন। সমস্ত statements একবারে পড়বেন না।

Step 3. প্রথম বা দ্বিতীয় paragraph এ প্রথম statement-টির উত্তর search করুন। উত্তরটি খুঁজে পেলে পুরো বাক্যটি আবার মনোযোগ দিয়ে পড়ুন এবং আপনার উত্তর finalise করুন

Step 4. সকল statement এর জন্য step 3 এবং 4 repeat করুন। যেহেতু আপনি ইতিমধ্যে পুরো text পড়েছেন, কোন paragraph-এ আপনার প্রয়োজনীয় উত্তর রয়েছে তা খুঁজে পাওয়া এখন সহজ হবে



True/False/Not Given

- শুধু keyword খুঁজলে হবে না, Proper understanding এর সাথে statement এবং text-টি পড়ুন
- Text-এ synonym কী হতে পারে তা ভাবার চেষ্টা করুন। এটি আপনাকে প্রয়োজনীয় অংশটি identify করতে সহায়তা করবে
- Often, always, never , some এর মতো শব্দগুলি প্রশ্নের অর্থ পুরোপুরি পরিবর্তন করতে পারে।
- Believed, claimed, assumed etc এমন শব্দ যা কোনও ঘটনা বা বাস্তব ঘটনা উল্লেখ করে না
- মনে রাখবেন যে প্রশ্নগুলি text অনুসারে অর্ডার করা রয়েছে
- কমপক্ষে একটি করে "True", "False" এবং "Not given" অবশ্যই আছে

আপনি যদি কোনও প্রশ্নের উত্তর খুঁজে না পান বা উত্তর সম্পর্কে আপনি অত্যন্ত অনিশ্চিত তবে "Not given" হিসাবে চিহ্নিত করুন। সম্ভবত, আপনি উত্তর খুঁজে না পাওয়ার কারণ হ'ল এই তথ্য Text - এ দেওয়া হয়নি

Sample Question

Business Basics:

Gain foundation knowledge for employment in an accounts position with bookkeeping and business basics through to intermediate level; suitable for anyone requiring knowledge from the ground up.

Code B/ED011

16th or 24th April 9am-4pm

Cost \$420

Bookkeeping :

This course will provide students with a comprehensive understanding of bookkeeping and a great deal of hands-on experience

Code B/ED020

19th April 9am-2.30pm (one session only so advance bookings essential)

Cost \$250



True/False/Not Given

New Enterprise Module:

Understand company structures, tax rates, deductions, employer obligations, profit and loss statements, GST and budgeting for tax.

Code B/ED030

15th or 27th May 6pm–9pm

Cost \$105



Communication :

Take the fear out of talking to large gatherings of people. Gain the public-speaking experience that will empower you with better communication skills and confidence.

Code B/ED401

12th or 13th or 14th July 6pm–9pm

Cost \$90

Do the following statements agree with the information given in the text?
Answer True, False or Not given to questions 1-6

1. Business Basics is appropriate for beginners.

(Ans : TRUE. anyone requiring knowledge from the ground up = someone with no prior knowledge = beginner)

2. Bookkeeping has no practical component.

(ANS :FALSE. hands-on experience = experience with practical components)

3. Bookkeeping is intended for advanced students only.

(ANS : NOT GIVEN)

4. The New Enterprise Module can help your business become more Profitable.

(ANS : NOT GIVEN)

5. Social Networking focuses on a specific website to help your business Succeed

(ANS : FALSE. social networking analyses available web technologies = social networking works with different websites, not a specific one)

6. The Communication class involves speaking in front of an audience.

(ANS : TRUE. public speaker experience = speaking in front of an audience.)